

Wpłatomat - krok po kroku

W tym wplatomacie możesz opłacić dostęp do telewizora, Wi-Fi oraz doładować telefon komórkowy.

Wpłatomat obsługuje się dotykając ekranu.

Jeśli będziesz płacić gotówką, przygotuj odliczone pieniądze (wpłatomat nie wydaje reszty!).

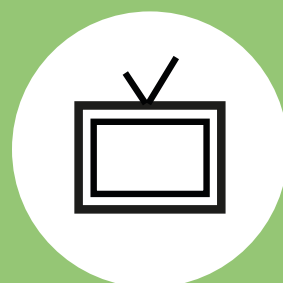
Czas dostępu do telewizji zaczyna upływać od potwierdzenia płatności i nie zatrzymuje się w przypadku wyłączenia odbiornika.

UWAGA! Potwierdzenie jest dowodem wpłaty i podstawą reklamacji. Regulamin usług znajdziesz na stronie www.poltv.pl

Pomoc w obsłudze systemu i zgłaszanie awarii codziennie w godzinach: **9:00 - 21:00 / tel: 77 543 09 94**

(opłata za połączenie według stawek Twojej sieci komórkowej).

Doładowanie telewizora



1

Naciśnij palcem na ekranie przycisk z nazwą oddziału, na którym przebywasz.



2

Wybierz numer telewizora, który znajduje się w Twojej sali.



3

Wybierz sposób płatności:

GOTÓWKA:

- włóż do podajnika pojedyncze banknoty lub monety, zachowaj odstęp minimum 5 sekund. Podajnik znajdziesz pod ekranem.

KARTA ZBLIŻENIOWA:

- wybierz kwotę doładowania,
- zbliż kartę do czytnika, znajdziesz go po prawej stronie od ekranu.

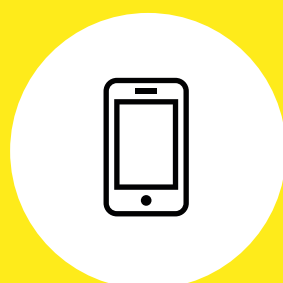
4

Przeczytaj podsumowanie i wydrukuj potwierdzenie zapłaty.

5

Teraz możesz iść do sali i wybrać, co chcesz oglądać.

Doładowanie telefonu



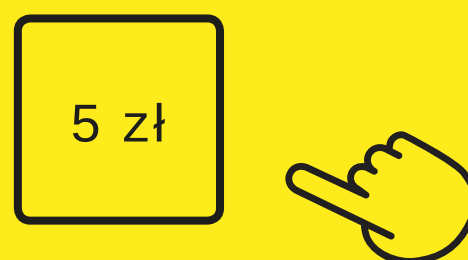
1

Wybierz nazwę sieci komórkowej.



2

Wybierz za jaką kwotę chcesz doładować telefon.



3

Wybierz sposób płatności:

GOTÓWKA:

- włóż do podajnika pojedyncze banknoty lub monety, zachowaj odstęp minimum 5 sekund. Podajnik znajdziesz pod ekranem.

KARTA ZBLIŻENIOWA:

- wprowadź wybraną kwotę,
- zbliż kartę do czytnika. Znajdziesz go po prawej stronie od ekranu.

4

Wydrukuj potwierdzenie, na którym znajdziesz kod służący do doładowania telefonu.

5

Gotowe! Teraz możesz wprowadzić kod do telefonu.

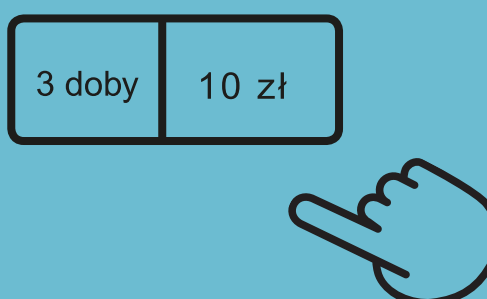
Dostęp do Wi-Fi

W WYBRANYCH SZPITALACH



1

Wybierz czas dostępu do Internetu.



2

Wybierz sposób płatności:

GOTÓWKA:

- włóż do podajnika pojedyncze banknoty lub monety, zachowaj odstęp minimum 5 sekund. Podajnik znajdziesz pod ekranem.

KARTA ZBLIŻENIOWA:

- wybierz kwotę doładowania,
- zbliż kartę do czytnika, znajdziesz go po prawej stronie od ekranu.

3

Wydrukuj potwierdzenie zapłaty, na którym znajdziesz login i hasło do Wi-Fi.

4

Gotowe! Teraz możesz zalogować się do Internetu na swoim telefonie lub laptopie.